



## Spring Clips

Material: Spring Steel - ASTM-A684

Standard Plating: Cadmium-Yellow Chromate AMS QQ-P-416 CLASS 2 TYPE II

Other Finishes Available: [www.atlee.com/wp-content/uploads/docs/finishes.pdf](http://www.atlee.com/wp-content/uploads/docs/finishes.pdf)

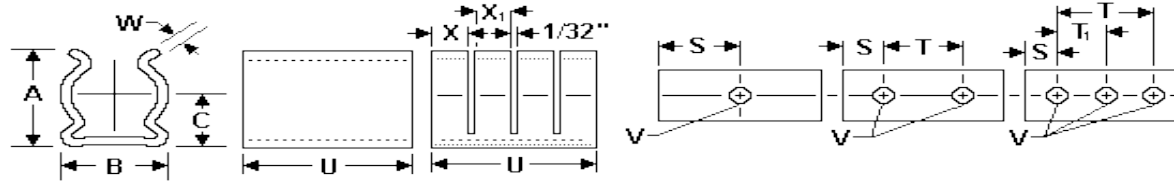


Figure 1. Figure 2.

### .175 Diameter Spring Clips - Spring Steel

Part #	Nom Dia	Min Dia	Max Dia	Holes	U +/- .010	A +/- .020	B +/- .010	C +/- .020	W +/- .003	V +/- .003	S +/- .010	X +/- .020	X +/- .020	T +/- .005	T1 +/- .005	Slots	Figure
100-200-01-000	0.175	0.155	0.185	2	0.625	0.25	0.2	0.14	0.01	0.071	0.125			0.375		0	1
100-200-01-001	0.175	0.155	0.185	2	0.625	0.25	0.2	0.14	0.01	0.093	0.156			0.312		0	1
100-200-01-002	0.175	0.155	0.185	1	0.25	0.25	0.2	0.14	0.01	0.071	0.125					0	1
100-200-01-003	0.175	0.155	0.185	2	0.313	0.25	0.2	0.14	0.01	0.071	0.063			0.188		0	1
100-200-01-004	0.175	0.155	0.185	2	0.625	0.25	0.2	0.14	0.01	0.071	0.125	0.3		0.375		1	2
100-200-01-005	0.175	0.155	0.185	2	0.625	0.25	0.2	0.14	0.01	0.093	0.125			0.375		0	1
100-200-01-006	0.175	0.155	0.185	1	0.313	0.25	0.2	0.14	0.01	0.065	0.156					0	1
100-200-01-007	0.175	0.155	0.185	1	0.25	0.25	0.2	0.14	0.01	0.093	0.125					0	1
100-200-01-008	0.175	0.155	0.185	2	0.438	0.25	0.2	0.14	0.01	0.071	0.125			0.188		0	1
100-200-01-009	0.175	0.155	0.185	1	0.125	0.25	0.2	0.14	0.01	0.065	0.063					0	1
100-200-01-010	0.175	0.155	0.185	2	0.625	0.225	0.2	0.14	0.01	0.071	0.125			0.375		0	1
100-200-01-011	0.175	0.155	0.185	1	0.25	0.225	0.2	0.14	0.008	0.071	0.125					0	1
100-200-01-012	0.175	0.155	0.155	1	0.625	0.25	0.2	0.14	0.01	0.093	0.313					0	1
100-200-01-013	0.175	0.155	0.185	1	0.125	0.25	0.2	0.14	0.01	0.05	0.063					0	1
100-200-01-014	0.175	0.155	0.185	1	0.188	0.25	0.2	0.14	0.01	0.071	0.094					0	1
100-200-01-015	0.175	0.155	0.185	2	0.625	0.25	0.2	0.14	0.01	0.071	0.156			0.312		0	1
100-200-01-016	0.175	0.155	0.185	2	0.375	0.25	0.2	0.14	0.01	0.07	0.109			0.156		0	1
100-200-01-017	0.175	0.155	0.185	1	0.25	0.25	0.2	0.14	0.01	0.093	0.125	0.07				1	2
100-200-01-018	0.175	0.155	0.185	1	0.625	0.25	0.2	0.14	0.01	0.101	0.313					0	1
100-200-01-019	0.175	0.155	0.185	1	0.625	0.25	0.2	0.14	0.01	0.136	0.313					0	1
100-200-01-020	0.175	0.155	0.185	2	0.625	0.25	0.2	0.14	0.01	0.098	0.16	0.19	0.19	0.3		2	2
100-200-01-021	0.175	0.155	0.185	1	0.125	0.25	0.2	0.14	0.012	0.035	0.062					0	1
100-200-01-022	0.175	0.155	0.185	2	0.625	0.25	0.2	0.14	0.012	0.103	0.137	0.3		0.35		1	2
100-200-01-023	0.175	0.155	0.185	1	0.188	0.25	0.2	0.14	0.01	0.093	0.094					0	1
100-200-01-024	0.175	0.155	0.185	1	0.25	0.25	0.2	0.14	0.012	0.065	0.125					0	1

**Note:** All dimensions are with clip secured to flat surface as normally mounted with component of nominal diameter in place.



## Spring Clips

Material: Spring Steel - ASTM-A684

Standard Plating: Cadmium-Yellow Chromate AMS QQ-P-416 CLASS 2 TYPE II

Other Finishes Available: [www.atlee.com/wp-content/uploads/docs/finishes.pdf](http://www.atlee.com/wp-content/uploads/docs/finishes.pdf)

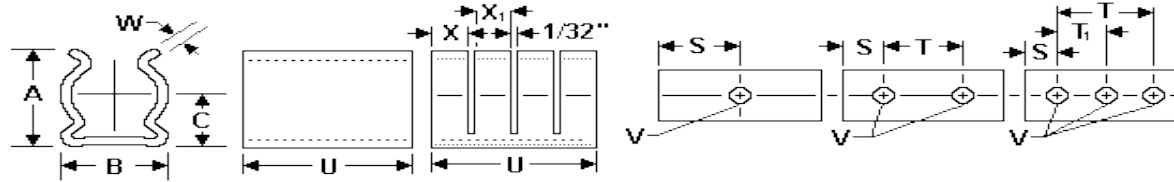


Figure 1. Figure 2.

Part #	Nom Dia	Min Dia	Max Dia	Holes	U +/- .010	A +/- .020	B +/- .010	C +/- .020	W +/- .003	V +/- .003	S +/- .010	X +/- .020	X +/- .020	T +/- .005	T1 +/- .005	Slots	Figure
100-200-01-025	0.175	0.155	0.185	1	0.188	0.25	0.2	0.14	0.012	0.093	0.094					0	1
100-200-01-026	0.175	0.155	0.185	1	0.188	0.25	0.2	0.14	0.012	0.065	0.094	0.075				1	2
100-200-01-093	0.175	0.155	0.185	2	0.625	0.25	0.2	0.14	0.012	0.065	0.125			0.375		0	1
100-200-01-094	0.175	0.155	0.185	1	0.125	0.25	0.2	0.14	0.01	0.065	0.063	0.046				1	2
100-200-01-095	0.175	0.155	0.185	2	0.625	0.25	0.2	0.14	0.012	0.065	0.125	0.3		0.375		1	2
100-200-01-096	0.175	0.155	0.185	1	0.188	0.25	0.2	0.14	0.012	0.065	0.094					0	1
100-200-01-097	0.175	0.155	0.185	2	0.6	0.25	0.2	0.14	0.01	0.103	0.15			0.3		0	1
100-200-01-098	0.175	0.155	0.185	1	0.25	0.25	0.2	0.14	0.01	0.065	0.125					0	1
100-200-01-099	0.175	0.155	0.185	1	0.25	0.25	0.2	0.14	0.01	0.065	0.125					0	1

**Note:** All dimensions are with clip secured to flat surface as normally mounted with component of nominal diameter in place.

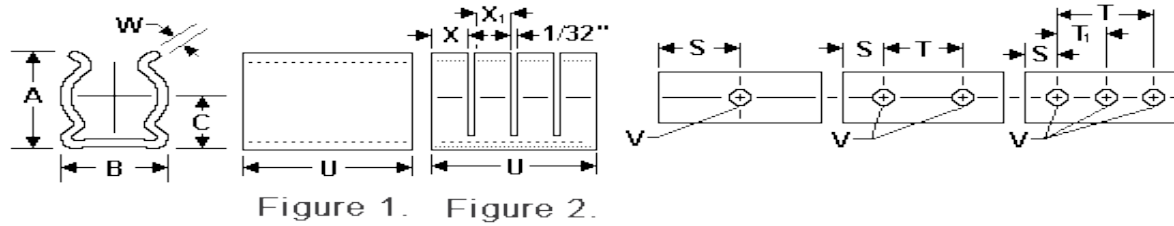


## Spring Clips

Material: Spring Steel - ASTM-A684

Standard Plating: Cadmium-Yellow Chromate AMS QQ-P-416 CLASS 2 TYPE II

Other Finishes Available: [www.atlee.com/wp-content/uploads/docs/finishes.pdf](http://www.atlee.com/wp-content/uploads/docs/finishes.pdf)



**Note:** All dimensions are with clip secured to flat surface as normally mounted with component of nominal diameter in place.