



Spring Clips

Material: # 172 Beryllium Copper ASTM B194

Standard Plating: Cadmium-Yellow Chromate AMS QQ-P-416 CLASS 2 TYPE II

Other Finishes Available: www.atlee.com/wp-content/uploads/docs/finishes.pdf

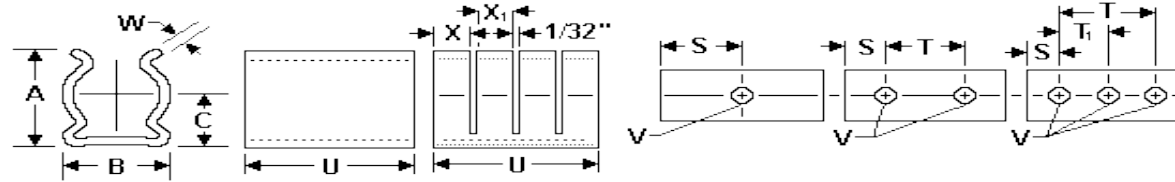


Figure 1. Figure 2.

.175 Diameter Spring Clips - Beryllium Copper

Part #	Nom Dia	Min Dia	Max Dia	Holes	U +/- .010	A +/- .020	B +/- .010	C +/- .020	W +/- .003	V +/- .003	S +/- .010	X +/- .020	X +/- .020	T +/- .005	T1 +/- .005	Slots	Figure
100-300-01-000	0.175	0.155	0.185	2	0.625	0.25	0.2	0.14	0.01	0.071	0.125			0.375		0	1
100-300-01-001	0.175	0.155	0.185	2	0.625	0.25	0.2	0.14	0.01	0.071	0.125	0.3		0.375		1	2
100-300-01-002	0.175	0.155	0.185	1	0.25	0.25	0.2	0.14	0.01	0.071	0.125					0	1
100-300-01-003	0.175	0.155	0.185	1	0.25	0.25	0.2	0.14	0.01	0.093	0.125					0	1
100-300-01-004	0.175	0.155	0.185	2	0.313	0.25	0.2	0.14	0.01	0.072	0.063			0.188		0	1
100-300-01-005	0.175	0.155	0.185	2	0.625	0.25	0.2	0.14	0.01	0.093	0.125			0.375		0	1
100-300-01-006	0.175	0.155	0.185	1	0.313	0.25	0.2	0.14	0.01	0.065	0.156					0	1
100-300-01-007	0.175	0.155	0.185	1	0.35	0.25	0.2	0.14	0.012	0.062	0.175	0.07				1	2
100-300-01-008	0.175	0.155	0.185	1	0.25	0.25	0.2	0.14	0.01	0.065	0.125					0	1
100-300-01-009	0.175	0.155	0.185	1	0.125	0.25	0.2	0.14	0.01	0.065	0.063					0	1
100-300-01-010	0.175	0.155	0.185	1	0.25	0.25	0.2	0.14	0.01	0.065	0.125					0	1
100-300-01-011	0.175	0.155	0.185	1	0.188	0.25	0.2	0.14	0.01	0.093	0.094					0	1
100-300-01-012	0.175	0.155	0.185	2	0.375	0.25	0.2	0.14	0.01	0.07	0.109			0.156		0	1
100-300-01-013	0.175	0.155	0.185	2	0.625	0.25	0.2	0.14	0.01	0.073	0.125	0.3		0.375		1	2
100-300-01-014	0.175	0.155	0.185	1	0.313	0.25	0.2	0.14	0.01	0.073	0.156	0.14				1	2
100-300-01-015	0.175	0.155	0.185	1	0.313	0.25	0.2	0.14	0.01	0.065	0.156	0.14				1	2
100-300-01-016	0.175	0.155	0.185	2	0.35	0.25	0.2	0.14	0.015	0.062	0.075	0.16		0.2		1	2
100-300-01-088	0.175	0.155	0.185	2	0.3	0.25	0.2	0.14	0.01	0.065	0.072			0.156		0	1
100-300-01-089	0.175	0.155	0.185	2	0.375	0.25	0.2	0.14	0.01	0.07	0.094			0.156		0	1
100-300-01-090	0.175	0.155	0.185	2	0.625	0.25	0.2	0.14	0.01	0.093	0.125			0.375		1	2
100-300-01-091	0.175	0.155	0.185	2	0.625	0.25	0.2	0.14	0.01	0.093	0.156			0.312		0	1
100-300-01-092	0.175	0.155	0.185	2	0.625	0.25	0.2	0.14	0.01	0.065	0.125			0.375		1	2
100-300-01-093	0.175	0.155	0.185	1	0.313	0.25	0.2	0.14	0.01	0.065	0.156					1	2
100-300-01-094	0.175	0.155	0.185	1	0.25	0.25	0.2	0.14	0.01	0.071	0.125					1	2
100-300-01-095	0.175	0.155	0.185	1	0.188	0.25	0.2	0.14	0.01	0.065	0.093					0	1

Note: All dimensions are with clip secured to flat surface as normally mounted with component of nominal diameter in place.



Spring Clips

Material: # 172 Beryllium Copper ASTM B194

Standard Plating: Cadmium-Yellow Chromate AMS QQ-P-416 CLASS 2 TYPE II

Other Finishes Available: www.atlee.com/wp-content/uploads/docs/finishes.pdf

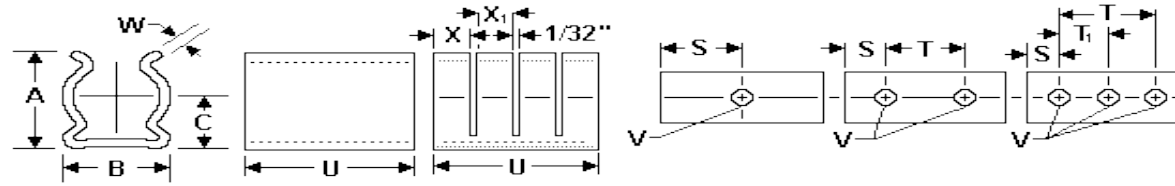


Figure 1. Figure 2.

Part #	Nom Dia	Min Dia	Max Dia	Holes	U +/- .010	A +/- .020	B +/- .010	C +/- .020	W +/- .003	V +/- .003	S +/- .010	X +/- .020	X +/- .020	T +/- .005	T1 +/- .005	Slots	Figure
100-300-01-096	0.175	0.155	0.185	1	0.125	0.25	0.2	0.14	0.01	0.035	0.063					0	1
100-300-01-097	0.175	0.155	0.185	2	0.625	0.25	0.2	0.14	0.01	0.065	0.125			0.375		0	1
100-300-01-098	0.175	0.155	0.185	1	0.25	0.25	0.2	0.14	0.01	0.065	0.125					0	1
100-300-01-099	0.175	0.155	0.185	1	0.188	0.25	0.2	0.14	0.01	0.065	0.094					0	1

Note: All dimensions are with clip secured to flat surface as normally mounted with component of nominal diameter in place.

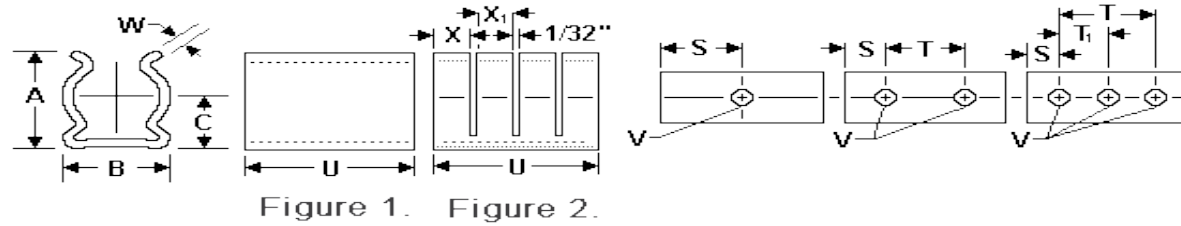


Spring Clips

Material: # 172 Beryllium Copper ASTM B194

Standard Plating: Cadmium-Yellow Chromate AMS QQ-P-416 CLASS 2 TYPE II

Other Finishes Available: www.atlee.com/wp-content/uploads/docs/finishes.pdf



Note: All dimensions are with clip secured to flat surface as normally mounted with component of nominal diameter in place.