



Spring Clips

Material: # 172 Beryllium Copper ASTM B194

Standard Plating: Cadmium-Yellow Chromate AMS QQ-P-416 CLASS 2 TYPE II

Other Finishes Available: www.atlee.com/wp-content/uploads/docs/finishes.pdf

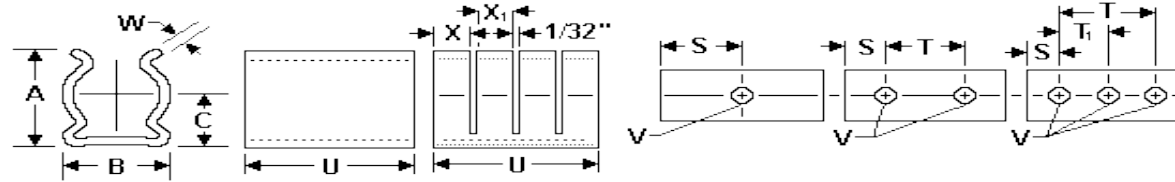


Figure 1. Figure 2.

.195 Diameter Spring Clips - Beryllium Copper

Part #	Nom Dia	Min Dia	Max Dia	Holes	U +/- .010	A +/- .020	B +/- .010	C +/- .020	W +/- .003	V +/- .003	S +/- .010	X +/- .020	X +/- .020	T +/- .005	T1 +/- .005	Slots	Figure
100-300-02-000	0.195	0.17	0.215	2	0.625	0.27	0.21	0.15	0.01	0.071	0.125			0.375		0	1
100-300-02-001	0.195	0.17	0.215	2	0.625	0.27	0.21	0.15	0.01	0.093	0.156			0.312		0	1
100-300-02-002	0.195	0.17	0.215	2	0.625	0.27	0.21	0.15	0.01	0.093	0.156	0.19	0.19	0.312		2	2
100-300-02-003	0.195	0.17	0.215	1	0.313	0.27	0.21	0.15	0.01	0.071	0.156					0	1
100-300-02-004	0.195	0.17	0.215	1	0.188	0.27	0.21	0.15	0.01	0.063	0.094					0	1
100-300-02-005	0.195	0.17	0.215	2	0.313	0.27	0.21	0.15	0.01	0.071	0.078			0.156		0	1
100-300-02-006	0.195	0.17	0.215	1	0.313	0.27	0.21	0.15	0.012	0.093	0.156					0	1
100-300-02-007	0.195	0.17	0.215	1	0.188	0.27	0.21	0.15	0.012	0.071	0.094					0	1
100-300-02-008	0.195	0.17	0.215	2	0.625	0.27	0.21	0.15	0.012	0.071	0.16	0.19	0.19	0.3		2	2
100-300-02-009	0.195	0.17	0.215	1	0.313	0.27	0.21	0.15	0.012	0.103	0.156					0	1
100-300-02-010	0.195	0.17	0.215	2	0.375	0.27	0.21	0.15	0.01	0.07	0.109			0.156		0	1
100-300-02-011	0.195	0.17	0.215	2	0.625	0.27	0.21	0.15	0.01	0.071	0.156			0.312		0	1
100-300-02-012	0.195	0.17	0.215	2	0.375	0.27	0.21	0.15	0.01	0.065	0.109	0.172		0.156		1	2
100-300-02-013	0.195	0.17	0.215	2	0.7	0.27	0.21	0.15	0.01	0.071	0.156	0.33		0.375		1	2
100-300-02-014	0.195	0.17	0.215	2	0.625	0.27	0.21	0.15	0.012	0.093	0.156	0.19	0.19	0.312		2	2
100-300-02-015	0.195	0.17	0.215	1	0.25	0.27	0.21	0.15	0.012	0.071	0.125					0	1
100-300-02-016	0.195	0.17	0.215	2	0.312	0.27	0.21	0.15	0.01	0.065	0.071	0.14		0.171		1	2
100-300-02-017	0.195	0.17	0.215	3	0.482	0.27	0.21	0.15	0.01	0.065	0.071	0.14	0.14	0.34	0.17	2	2
100-300-02-018	0.195	0.17	0.215	2	0.7	0.27	0.21	0.15	0.01	0.065	0.162			0.375		0	1
100-300-02-019	0.195	0.17	0.215	1	0.25	0.27	0.21	.150.125	0.01	0.093	0.125					0	1
100-300-02-020	0.195	0.17	0.215	2	0.625	0.27	0.21	0.15	0.01	0.071	0.156	0.19	0.19	0.312		2	2
100-300-02-021	0.195	0.17	0.215	2	0.5	0.27	0.21	0.15	0.01	0.071	0.125			0.25		0	1
100-300-02-022	0.195	0.17	0.215	2	0.781	0.27	0.21	0.15	0.01	0.071	0.171	0.37		0.438		1	2
100-300-02-023	0.195	0.17	0.215	2	0.187	0.27	0.21	0.15	0.012	0.035	0.046			0.1		0	1
100-300-02-024	0.195	0.17	0.215	1	0.1	0.27	0.21	0.15	0.012	0.035	0.05					0	1

Note: All dimensions are with clip secured to flat surface as normally mounted with component of nominal diameter in place.



Spring Clips

Material: # 172 Beryllium Copper ASTM B194

Standard Plating: Cadmium-Yellow Chromate AMS QQ-P-416 CLASS 2 TYPE II

Other Finishes Available: www.atlee.com/wp-content/uploads/docs/finishes.pdf

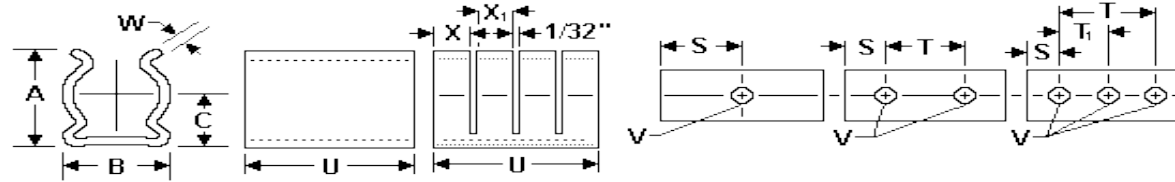


Figure 1. Figure 2.

Part #	Nom Dia	Min Dia	Max Dia	Holes	U +/- .010	A +/- .020	B +/- .010	C +/- .020	W +/- .003	V +/- .003	S +/- .010	X +/- .020	X +/- .020	T +/- .005	T1 +/- .005	Slots	Figure
100-300-02-025	0.195	0.17	0.215	2	0.625	0.27	0.21	0.15	0.01	0.065	0.125			0.375		0	1
100-300-02-026	0.195	0.17	0.215	1	0.313	0.27	0.21	0.15	0.012	0.093	0.156	0.08	0.08			2	2
100-300-02-027	0.195	0.17	0.215	2	0.781	0.27	0.21	0.15	0.01	0.073	0.171	0.37		0.438		1	2
100-300-02-028	0.195	0.17	0.215	2	0.625	0.27	0.21	0.15	0.01	0.073	0.16	0.19	0.19	0.3		2	2
100-300-02-029	0.195	0.17	0.215	2	0.625	0.27	0.21	0.15	0.01	0.104	0.156			0.312		0	1
100-300-02-030	0.195	0.17	0.215	2	0.625	0.27	0.21	0.15	0.01	0.073	0.125			0.375		0	1
100-300-02-031	0.195	0.17	0.215	1	0.188	0.27	0.21	0.15	0.01	0.073	0.094					0	1
100-300-02-032	0.195	0.17	0.215	1	0.313	0.27	0.21	0.15	0.012	0.104	0.156	0.08	0.08			2	2
100-300-02-033	0.195	0.17	0.215	2	0.7	0.27	0.21	0.15	0.01	0.073	0.162			0.375		0	1
100-300-02-034	0.195	0.17	0.215	2	0.375	0.27	0.21	0.15	0.01	0.073	0.109			0.156		0	1
100-300-02-035	0.195	0.17	0.215	1	0.188	0.27	0.21	0.15	0.01	0.065	0.093	0.08	0.08			2	2
100-300-02-091	0.195	0.17	0.215	2	0.375	0.27	0.21	0.15	0.01	0.065	0.109			0.156		0	1
100-300-02-092	0.195	0.17	0.215	2	0.375	0.27	0.21	0.15	0.01	0.065	0.109	0.162		0.156		1	2
100-300-02-093	0.195	0.17	0.215	1	0.156	0.27	0.21	0.15	0.012	0.065	0.078					0	1
100-300-02-094	0.195	0.17	0.215	1	0.188	0.27	0.21	0.15	0.01	0.065	0.093					0	1
100-300-02-095	0.195	0.17	0.215	1	0.188	0.27	0.21	0.15	0.01	0.093	0.094					0	1
100-300-02-096	0.195	0.17	0.215	2	0.7	0.27	0.21	0.15	0.01	0.07				0.375		1	2
100-300-02-097	0.195	0.17	0.215	2	0.7	0.27	0.21	0.15	0.01	0.065				0.375		1	2
100-300-02-098	0.195	0.17	0.215	3	1.188	0.27	0.21	0.15	0.012	0.071	0.188	0.37	0.37	0.812	0.406	2	2
100-300-02-099	0.195	0.17	0.215	1	0.313	0.27	0.21	0.15	0.012	0.071	0.156					0	1

Note: All dimensions are with clip secured to flat surface as normally mounted with component of nominal diameter in place.

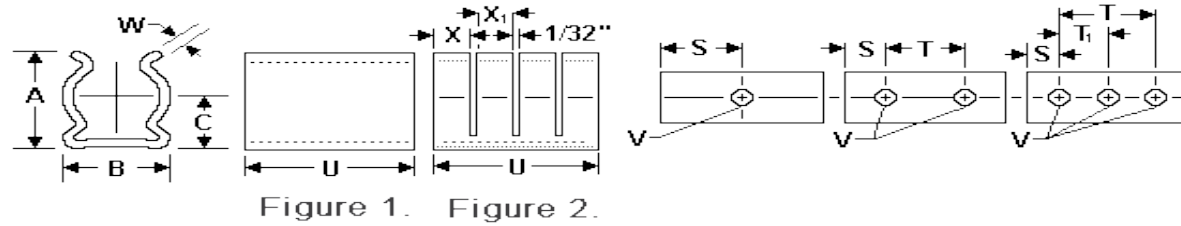


Spring Clips

Material: # 172 Beryllium Copper ASTM B194

Standard Plating: Cadmium-Yellow Chromate AMS QQ-P-416 CLASS 2 TYPE II

Other Finishes Available: www.atlee.com/wp-content/uploads/docs/finishes.pdf



Note: All dimensions are with clip secured to flat surface as normally mounted with component of nominal diameter in place.

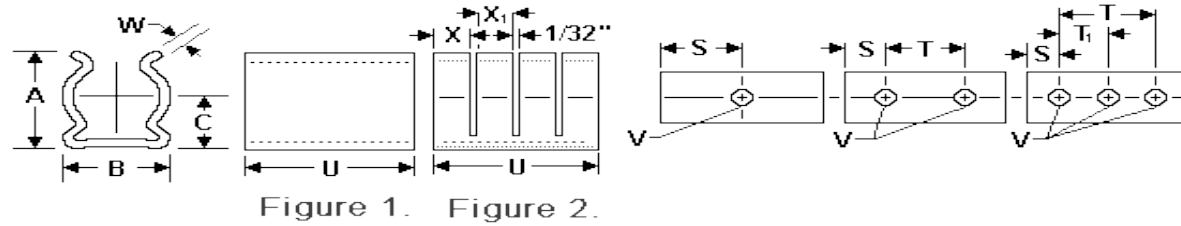


Spring Clips

Material: # 172 Beryllium Copper ASTM B194

Standard Plating: Cadmium-Yellow Chromate AMS QQ-P-416 CLASS 2 TYPE II

Other Finishes Available: www.atlee.com/wp-content/uploads/docs/finishes.pdf



Note: All dimensions are with clip secured to flat surface as normally mounted with component of nominal diameter in place.